

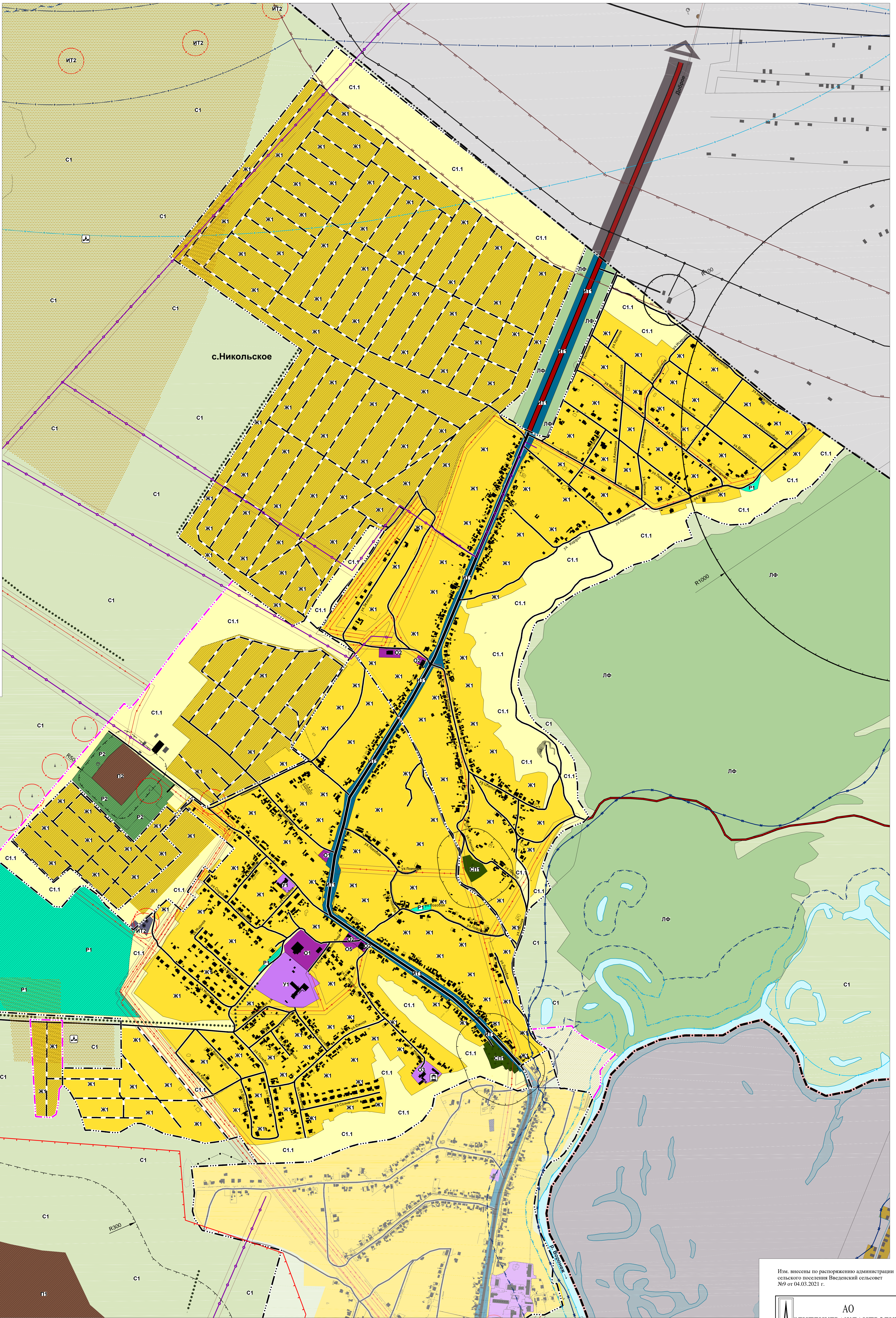


# Внесение изменений в Правила землепользования и застройки сельского поселения Введенский сельсовет Липецкого муниципального района Липецкой области

## Карта градостроительного зонирования с. Ильино и с. Никольское с границами зон с особыми условиями использования территорий.

### Условные обозначения

- Границы**
  - Липецкого района
  - Сельских поселений
  - Населенных пунктов
- Территориальные зоны**
  - Жилые зоны**
    - Ж1 - Зона индивидуального жилищного строительства
  - Зоны образования и просвещения**
    - У1 - Зона дошкольного, начального и среднего общего образования
  - Общественно-деловые зоны**
    - О1 - Зона общественного центра
    - О2 - Зона обслуживания местного значения
    - О3 - Зона объектов здравоохранения
    - О4 - Зона обслуживания объектов внешнего транспорта
  - Производственные зоны**
    - П1 - Зона промышленных, коммунальных предприятий и транспортных хозяйств II и III класса опасности (СОб и 300а)
    - П2 - Зона промышленных, коммунальных предприятий и транспортных хозяйств IV и V класса опасности (СОб и 50а)
  - Зоны инженерной и транспортной инфраструктуры**
    - ИТ1 - Зона транспортной инфраструктуры
    - ИТ2 - Зона инженерной инфраструктуры
  - Рекреационные зоны**
    - Р1 - Зона зеленых насаждений общего пользования
    - Р2 - Зона зеленых насаждений специального назначения
    - Р3 - Рекреационно-природная зона
  - Зоны сельскохозяйственного использования**
    - С1 - Зона сельскохозяйственных угодий за границей населенного пункта
    - С1.1 - Зона сельскохозяйственных угодий в границе населенного пункта
  - Зоны специального назначения**
    - СП1 - Зона кладбищ
    - ЛФ - Лесной фонд
  - Зоны с особыми условиями использования**
    - Водоохранная зона р. Воронеж - 200 м; прочих водотоков - 50 м.
    - Прибрежная защитная полоса р. Воронеж - 40 м для участка берега до трех градусов, 50 м для участка берега три и более градусов, прочих водотоков - 30-50 м.
    - Санитарно-защитные зоны (50-1000 м)
    - Зона санитарной охраны (50 м)
    - Зона санитарной охраны (фактическая граница второго пояса)
    - Зона санитарной охраны (фактическая граница третьего пояса)
    - Зона подтопления рек с уровнем обеспеченности паводка 1%
    - Охраняемые полосы ЛЭП
    - Охранная зона газопровода
    - Санитарный разрыв от магистрального газопровода
  - Объекты инженерной и транспортной инфраструктуры**
    - Улицы, проезды, дороги местного значения
    - Автомобильные дороги регионального значения с покрытием
    - Автомобильные дороги местного значения
    - ЛЭП
    - Магистральный газопровод
    - Газопровод распределительный высокого давления
  - Объекты**
    - Участок полосы леса
    - Водные объекты: реки, ручьи, пруды
    - Объекты культурного наследия: Памятник
  - Подземные ископаемые**
    - Зона горного отвода
    - Месторождения неметаллических полезных ископаемых



Изм. внесены по распоряжению администрации сельского поселения Введенский сельсовет №9 от 04.03.2021 г.

