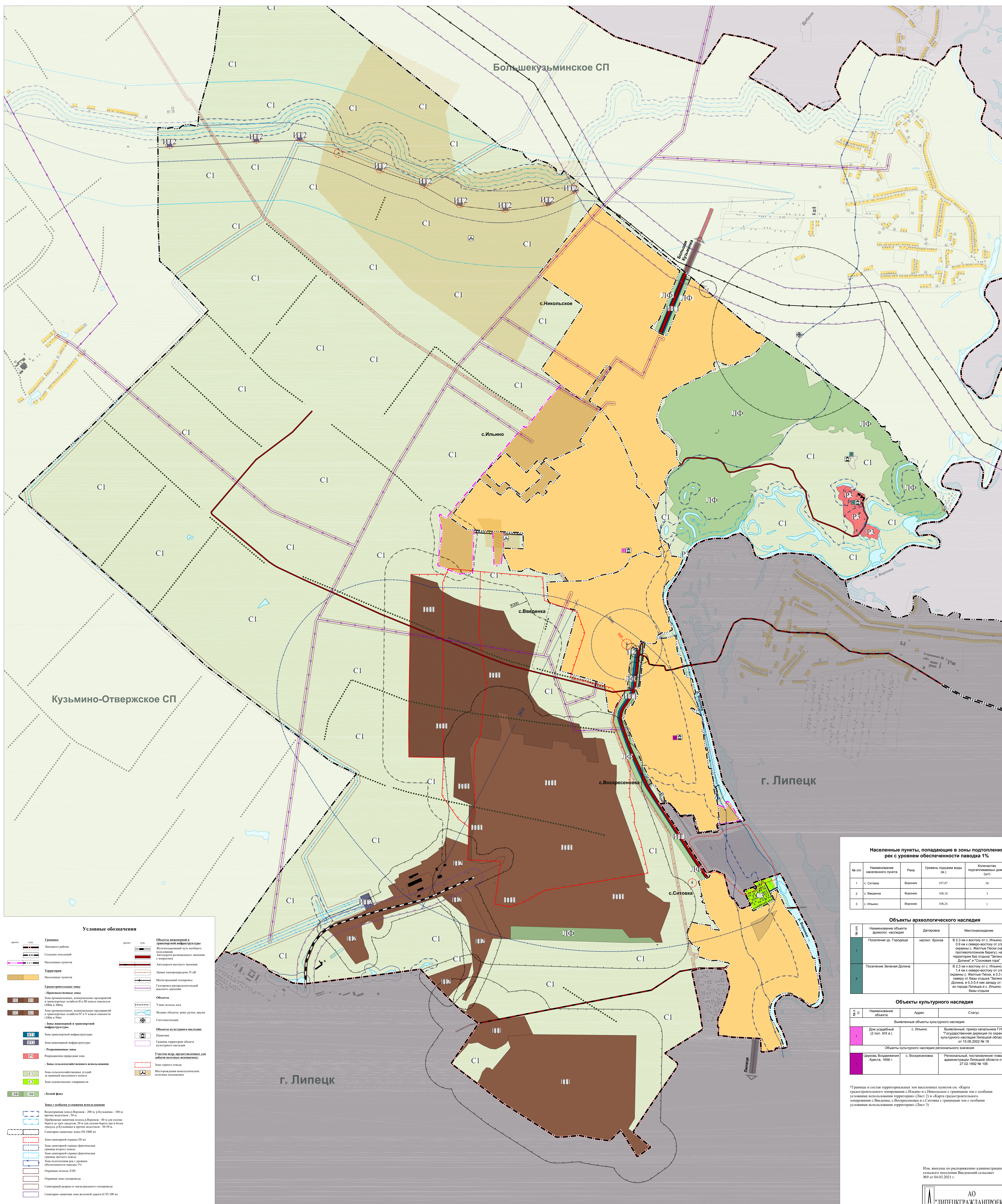




Внесение изменений в Правила землепользования и застройки сельского поселения Введенский сельсовет Липецкого муниципального района Липецкой области

Карта градостроительного зонирования сельского поселения Введенский сельсовет с границами зон с особыми условиями использования территорий.



Населенные пункты, попадающие в зоны подтопления рек с уровнем обеспеченности паводка 1%

№ п/п	Наименование населенного пункта	Река	Уровень подтопления воды (м.)	Количество подтопленных домов (шт)
1	с. Ситовка	Воронка	107,67	38
2	с. Введенка	Воронка	108,18	3
3	с. Ильино	Воронка	108,24	1

Объекты археологического наследия

№ п/п	Наименование объекта археологического наследия	Датировка	Местонахождение
1	Поселение ур. Городецкие	неолит, бронза	В 2,3 км к востоку от с. Ильино, в 0,9 км к северо-востоку от с/п озера с. Желтые Пески (на противоположном берегу), на территории быв. озера "Зеленая Дюна" и "Сосновая гора"
2	Поселение Зеленая Дюна		В 2,3 км к востоку от с. Ильино, в 1,4 км к северо-востоку от с/п озера с. Желтые Пески, в 0,3 км к северу от быв. озера "Зеленая Дюна" в 0,3-0,4 км западу от впадения в реку Введенка р. с. Ильино на быв. озера

Объекты культурного наследия

№ п/п	Наименование объекта	Адрес	Статус
Выявленные объекты культурного наследия			
	Дом усадьбы (2 пол. XIX в.)	с. Ильино	Выявленный, приказ начальника ГУК "Государственная дирекция по охране культурного наследия Липецкой области" от 15.06.2002 № 18
Объекты культурного наследия регионального значения			
	Церковь Воскресения Христа, 1856 г.	с. Воскресеновка	Региональный, постановление главы администрации Липецкой области от 27.02.1992 № 106

*Границы и состав территориальных зон населенных пунктов см. «Карта градостроительного зонирования с. Ильино и с. Никольское с границами зон с особыми условиями использования территорий» (лист С1) и «Карта градостроительного зонирования с. Введенка, с. Воскресеновка и с. Ситовка с границами зон с особыми условиями использования территорий» (лист С3)

Условные обозначения

Границы:
 - Липецкого района
 - Сельских поселений
 - Населенных пунктов

Территории:
 - Населенных пунктов
 - Градостроительная зона
 - Промышленные зоны
 - Зона промышленности, коммунальных предприятий и производственных объектов II и III класса опасности (С1М и С1М1)
 - Зона промышленности, коммунальных предприятий и производственных объектов IV и V класса опасности (С1М2 и С1М3)
 - Зона инженерной и транспортной инфраструктуры
 - Зона транспортной инфраструктуры
 - Зона инженерной инфраструктуры
 - Рекреационные зоны
 - Зоны сельскохозяйственного использования
 - Зоны сельскохозяйственных угодий на границах населенных пунктов
 - Зоны сельскохозяйственных предприятий
 - Лесной фонд

Зоны с особыми условиями использования:
 - Водоохранная зона (в границах: 200 м с береговой линии - 100 м, против вытока - 50 м)
 - Прибрежная защитная полоса (в границах: 40 м для ручьев, балок и рек, шириной до 50 м, для рек шириной более 50 м и более 100 м, 30 м для рек шириной до 50 м)
 - Санитарно-защитная зона (50-1000 м)
 - Зона санитарной охраны (50 м)
 - Зона санитарной охраны (фактически граница откоса лощины)
 - Зона санитарной охраны (фактически граница откоса лощины)
 - Зона подтопления рек с уровнем обеспеченности паводка 1%
 - Охранная полоса ЛЭОЛ
 - Охранная зона газопровода
 - Санитарный район от магистрального газопровода
 - Санитарно-защитная зона железной дороги (СЗ 100 м)

Объекты инженерной и транспортной инфраструктуры:
 - Железнодорожный путь (линейное обозначение)
 - Автодорога регионального значения (линейное обозначение)
 - Автодорога местного значения (линейное обозначение)
 - Линия электропередачи 35 кВ (линейное обозначение)
 - Магистральный газопровод (линейное обозначение)
 - Газопровод районного/местного назначения (линейное обозначение)

Объекты:
 - Улицы (линейное обозначение)
 - Волжские объекты: реки, ручьи, пруды (линейное обозначение)
 - Системы водоснабжения (линейное обозначение)

Объекты культурного наследия:
 - Памятник (линейное обозначение)
 - Границы территории объекта культурного наследия (линейное обозначение)
 - Улицы и др. предназначенные для объекта культурного наследия (линейное обозначение)
 - Зона охраны объекта (линейное обозначение)
 - Месторождения неметаллических полезных ископаемых (линейное обозначение)