

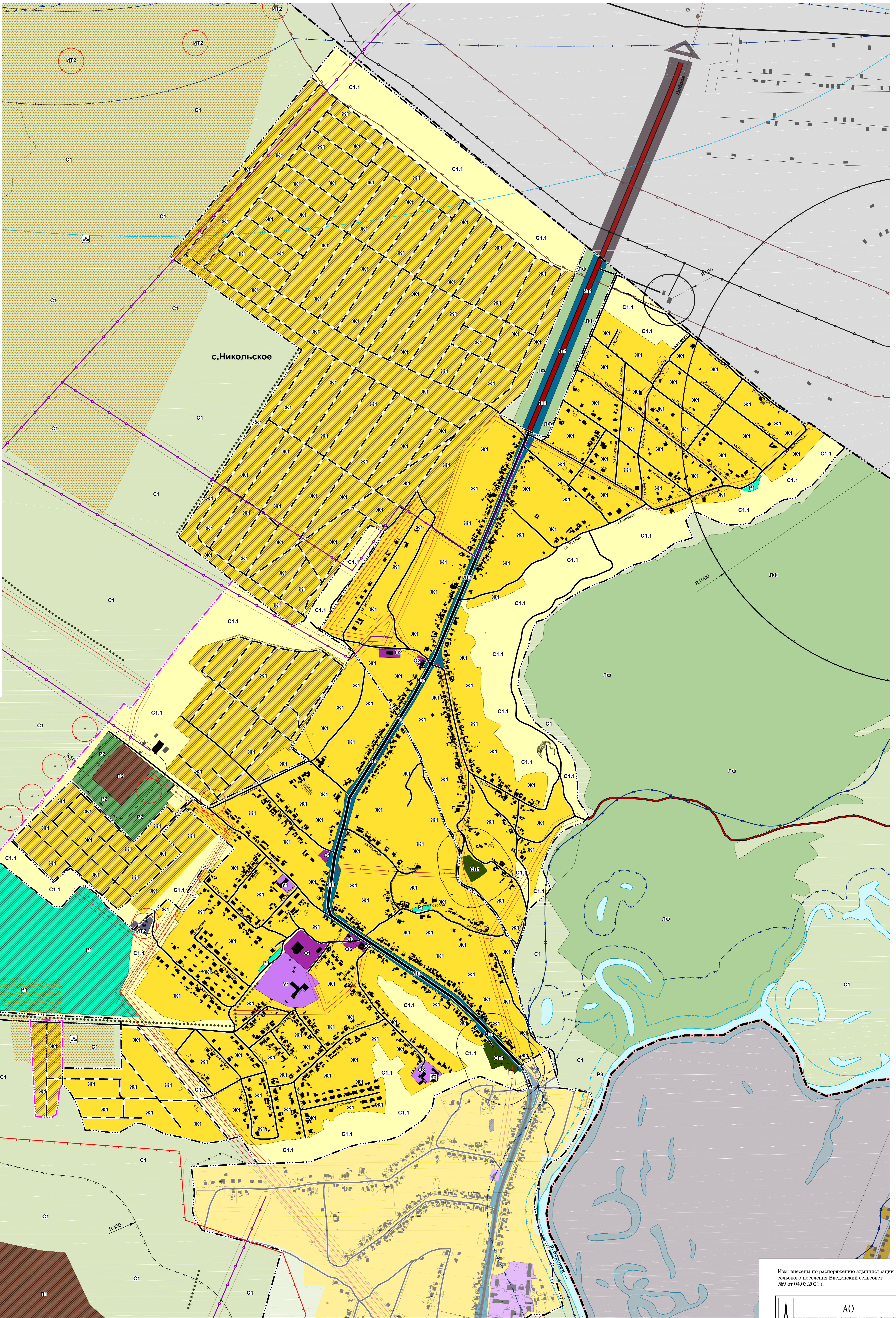


Внесение изменений в Правила землепользования и застройки сельского поселения Введенский сельсовет Липецкого муниципального района Липецкой области

Карта градостроительного зонирования с. Ильино и с. Никольское с границами зон с особыми условиями использования территорий.

Условные обозначения

- Границы**
 - Липецкого района
 - Сельских поселений
 - Населенных пунктов
- Территориальные зоны**
 - Жилые зоны**
 - Ж1 - Зона индивидуального жилищного строительства
 - Зоны образования и просвещения**
 - У1 - Зона дошкольного, начального и среднего общего образования
 - Общественно-деловые зоны**
 - О1 - Зона общественного центра
 - О2 - Зона обслуживания местного значения
 - О3 - Зона объектов здравоохранения
 - О4 - Зона обслуживания объектов внешнего транспорта
 - Производственные зоны**
 - П1 - Зона промышленных, коммунальных предприятий и транспортных хозяйств II и III класса опасности (СОб и 300а)
 - П2 - Зона промышленных, коммунальных предприятий и транспортных хозяйств IV и V класса опасности (СОб и 50а)
 - Зоны инженерной и транспортной инфраструктуры**
 - ИТ1 - Зона транспортной инфраструктуры
 - ИТ2 - Зона инженерной инфраструктуры
 - Рекреационные зоны**
 - Р1 - Зона зеленых насаждений общего пользования
 - Р2 - Зона зеленых насаждений специального назначения
 - Р3 - Рекреационно-природная зона
 - Зоны сельскохозяйственного использования**
 - С1 - Зона сельскохозяйственных угодий за границей населенного пункта
 - С1.1 - Зона сельскохозяйственных угодий в границе населенного пункта
 - Зоны специального назначения**
 - СП1 - Зона кладбищ
 - ЛФ - Лесной фонд
 - Зоны с особыми условиями использования**
 - Водоохранная зона р. Воронеж - 200 м; прочих водотоков - 50 м.
 - Прибрежная защитная полоса р. Воронеж - 40 м для участка берега до трех градусов, 50 м для участка берега три и более градусов, прочих водотоков - 30-50 м.
 - Санитарно-защитные зоны (50-1000 м)
 - Зона санитарной охраны (50 м)
 - Зона санитарной охраны (фактическая граница второго пояса)
 - Зона санитарной охраны (фактическая граница третьего пояса)
 - Зона подтопления рек с уровнем обеспеченности паводка 1%
 - Охраняемые полосы ЛЭП
 - Охранная зона газопровода
 - Санитарный разрыв от магистрального газопровода
 - Объекты инженерной и транспортной инфраструктуры**
 - Улицы, проезды, дороги местного значения
 - Автомобильные дороги регионального значения с покрытием
 - Автомобильные дороги местного значения
 - ЛЭП
 - Магистральный газопровод
 - Газопровод распределительный высокого давления
 - Объекты**
 - Участок полосы леса
 - Водные объекты: реки, ручьи, пруды
 - Объекты культурного наследия: Памятник
 - Подземные ископаемые**
 - Зона горного отвода
 - Месторождения неметаллических полезных ископаемых



Изм. внесены по распоряжению администрации сельского поселения Введенский сельсовет №9 от 04.03.2021 г.

