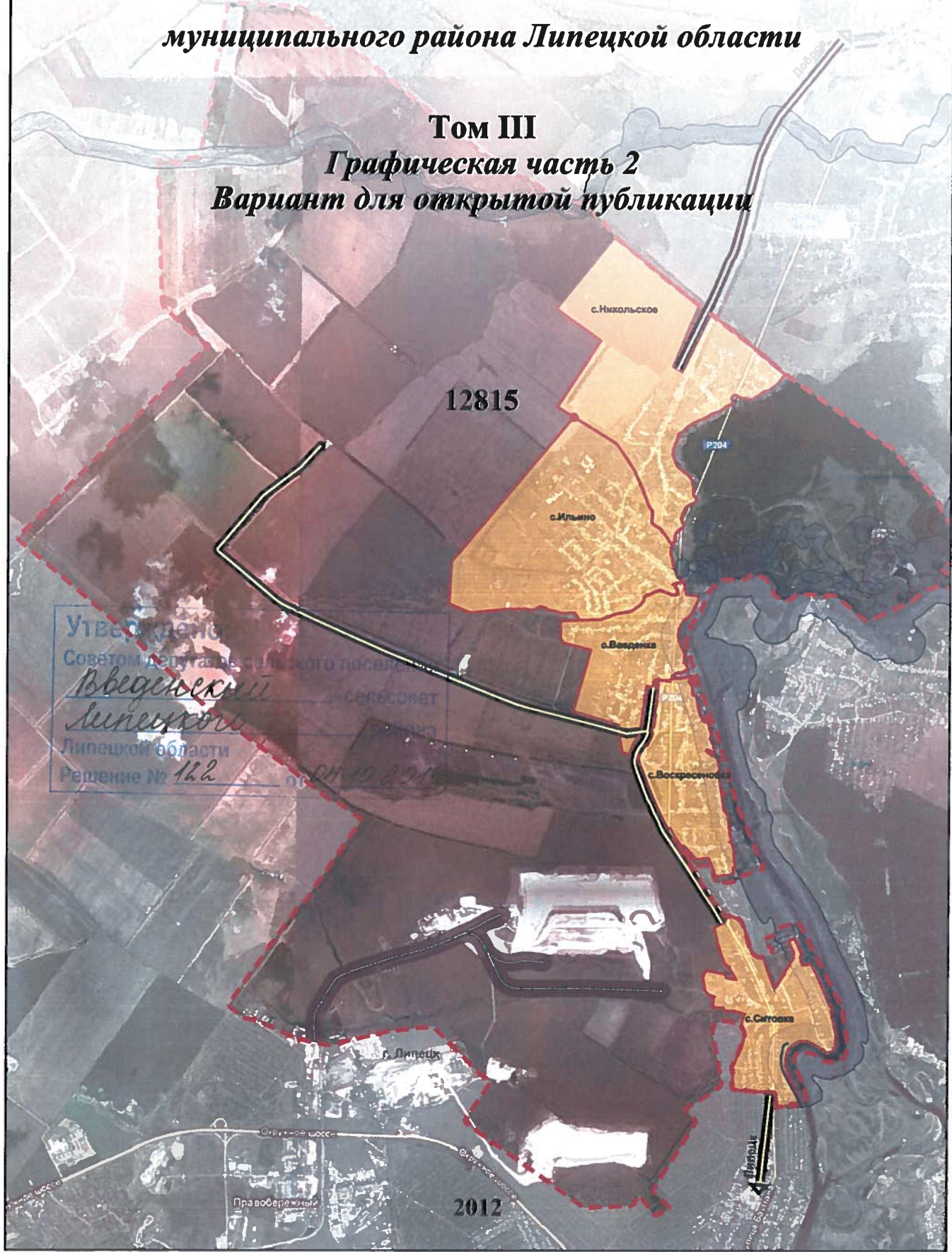


ОАО «ЛИПЕЦКГРАЖДАНПРОЕКТ»

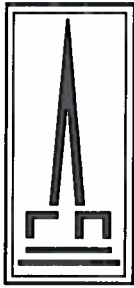
*Генеральный план и правила землепользования и застройки
сельского поселения Введенский сельсовет Липецкого
муниципального района Липецкой области*

Том III
Графическая часть 2
Вариант для открытой публикации



Утверждено
Советом депутатов сельского поселения
Введенский
Липецкой
Липецкой области
Решение № *122*

2012



РОССИЙСКАЯ ФЕДЕРАЦИЯ

Липецкая область

г. Липецк

Открытое акционерное общество
«Проектный институт
«ЛИПЕЦКГРАЖДАНПРОЕКТ»



*Генеральный план и правила землепользования и
застройки сельского поселения Введенский сельсовет
Липецкого муниципального района Липецкой области*

Том III

Графическая часть 2

Вариант для открытой публикации

12814

Заместитель директора по производству

И.В. Позднякова




Главный инженер проекта

Г.Б. Ботова

2012




**Состав градостроительной документации территориального
планирования**

№ тома	Наименование	Примечания
Генеральный план и правила землепользования и застройки сельского поселения Введенский сельсовет Липецкого муниципального района Липецкой области		
Том I	Генеральный план сельского поселения Введенский сельсовет Липецкого муниципального района Липецкой области	
	Книга 1. Положение о территориальном планировании	
	Книга 2. Материалы по обоснованию	
	Книга 3. Перечень основных факторов риска возникновения чрезвычайных ситуаций природного и техногенного характера.	ДСП № 2012-12815/Т
Том II	Правила землепользования и застройки сельского поселения Введенский сельсовет Липецкого муниципального района Липецкой области	
Том III	Графическая часть 1. Вариант для служебного пользования	ДСП № 2012-12815/1÷ ДСП № 2012-12815/12
	Графическая часть 2. Вариант для открытой публикации	
	Электронная версия проекта для служебного пользования – CD диск	
	Электронная версия проекта для открытой публикации – CD диск	

						12815			
<i>Изм.</i>	<i>Кол.уч.</i>	<i>Лист</i>	<i>№ док.</i>	<i>Подпись</i>	<i>Дата</i>				
						Состав градостроительной документации территориального планирования	<i>Стадия</i>	<i>Лист</i>	<i>Листов</i>
							П	1	1
Н.контр.	Вишнякова						ОАО «ЛИПЕЦКГРАЖДАНПРОЕКТ»		
ГИП	Ботова								

Графическая часть. Том III:

№ листа	Название листа	Масштаб	Примечание
	Генеральный план. К материалам по обоснованию:		
1	Схема расположения сельского поселения Введенский сельсовет на территории Липецкого района. Карта границ поселения и населенных пунктов, входящих в состав поселения.	М 1:25000	ДСП № 2012-12815/1
2	Карта современного состояния, использования и комплексная оценка территории сельского поселения Введенский сельсовет.	М 1:10000	ДСП № 2012-12815/2
2.1	Карта современного использования территорий и местоположения существующих объектов местного, регионального и федерального значения в населенных пунктах сельского поселения Введенский сельсовет. с. Ильино и с. Никольское.	М 1:5000	ДСП № 2012-12815/3
2.2.	Карта современного использования территорий и местоположения существующих объектов местного, регионального и федерального значения в населенных пунктах сельского поселения Введенский сельсовет. с. Введенка, с. Воскресеновка и с. Ситовка.	М 1:5000	ДСП № 2012-12815/4
	Генеральный план. К положению о территориальном планировании:		
3	Карта функционального зонирования, транспортной инфраструктуры, планируемых границ населенных пунктов и планируемого размещения объектов федерального, регионального и местного значения на территории сельского поселения Введенский сельсовет.	М 1:10000	ДСП № 2012-12815/5 С приложением «Координаты существующих и проектируемых границ населенных пунктов»
3	Карта функционального зонирования, транспортной инфраструктуры, планируемых границ населенных пунктов и планируемого размещения объектов федерального, регионального и местного значения на территории сельского поселения Введенский сельсовет.	б/м	

						12815			
Изм.	Кол.уч.	Лист	№ док.	Подпись	Дата	Графическая часть	Стадия	Лист	Листов
							П	1	2
Н.контр.	Вишнякова						 ОАО «ЛИПЕЦКГРАЖДАНПРОЕКТ»		
ГИП	Богова								

№ листа	Название листа	Масштаб	Примечание
3.1	Карта функционального зонирования, транспортной инфраструктуры и планируемого размещения объектов федерального, регионального и местного значения на территории населенных пунктов. с. Ильино и с. Никольское.	М 1:5000	ДСП № 2012-12815/6
3.1	Карта функционального зонирования, транспортной инфраструктуры и планируемого размещения объектов федерального, регионального и местного значения на территории населенных пунктов. с. Ильино и с. Никольское.	б/м	
3.2	Карта функционального зонирования, транспортной инфраструктуры и планируемого размещения объектов федерального, регионального и местного значения на территории населенных пунктов. с. Введенка, с. Воскресеновка и с. Ситовка.	М 1:5000	ДСП № 2012-12815/7
3.2	Карта функционального зонирования, транспортной инфраструктуры и планируемого размещения объектов федерального, регионального и местного значения на территории населенных пунктов. с. Введенка, с. Воскресеновка и с. Ситовка.	б/м	
4	Карта инженерной инфраструктуры территории сельского поселения Введенский сельсовет.	М 1:10000	ДСП № 2012-12815/8
4.1	Карта инженерной инфраструктуры территорий населенных пунктов. с. Ильино и с. Никольское.	М 1:5000	ДСП № 2012-12815/9
4.2	Карта инженерной инфраструктуры территорий населенных пунктов. с. Введенка, с. Воскресеновка и с. Ситовка.	М 1:5000	ДСП № 2012-12815/10
	К правилам землепользования и застройки:		
5	Карта градостроительного зонирования с. Ильино и с. Никольское.	М 1:5000	ДСП № 2012-12815/11
5	Карта градостроительного зонирования с. Ильино и с. Никольское.	б/м	
5.1	Карта градостроительного зонирования с. Введенка, с. Воскресеновка и с. Ситовка.	М 1:5000	ДСП № 2012-12815/12
5.1	Карта градостроительного зонирования с. Введенка, с. Воскресеновка и с. Ситовка.	б/м	

						12815	Лист
							2
Изм.	Кол.уч.	Лист	№ док.	Подпись	Дата		